

ООО "Авалекс"

Свидетельство о допуске к определенному виду или видам работ, которые  
оказывают влияние на безопасность объектов капитального строительства  
№ П-175-7453252305-01

## ПРОЕКТ

перепланировки квартиры № 29  
в жилом доме по ул. Ленина, 19  
в п. Рощино Сосновского района Челябинской области

### ПРОЕКТНАЯ ДОКУМЕНТАЦИЯ

### АРХИТЕКТУРНО-СТРОИТЕЛЬНЫЕ РЕШЕНИЯ

197-12/17 АС

Заказчик:

Администрация Рошинского  
сельского поселения  
Сосновского муниципального района  
Челябинской области

Главный инженер проекта:



Алексеев А.В.

Челябинск, 2017



Саморегулируемая организация Некоммерческое партнерство  
«Межрегиональная Ассоциация по Проектированию и Негосударственной Экспертизе»

109316, Российская Федерация, город Москва, ул. Иерусалимская, дом 3,  
[info@sro-map.ru](mailto:info@sro-map.ru), [www.sro-map.ru](http://www.sro-map.ru),  
регистрационный номер в государственном реестре саморегулируемых организаций  
СРО-П-175-03102012

г. Москва

«23» апреля 2013 года

## СВИДЕТЕЛЬСТВО

о допуске к определенному виду или видам работ, которые оказывают влияние  
на безопасность объектов капитального строительства

№ П-175-7453252305-01

Выдано члену СРО НП «Межрегиональная Ассоциация по Проектированию и  
Негосударственной Экспертизе»

Общество с ограниченной ответственностью

«Авалекс»

ОГРН 1137453001377, ИНН 7453252305

454080, г. Челябинск, ул. Тернопольская д.6 оф.212



Основание выдачи Свидетельства: Протокол Правления № 23/3/4 от 23 апреля  
2013 года.

Настоящим Свидетельством подтверждается допуск к работам, указанным в  
приложении к настоящему Свидетельству, которые оказывают влияние на  
безопасность объектов капитального строительства.

Начало действия с «23» апреля 2013 года.

Свидетельство без приложения недействительно.

Свидетельство выдано без ограничения срока и территории его действия.

Свидетельство выдано взамен ранее выданного Нет

Председатель Правления  
СРО НП «МАП Эксперт»

М.П.

В. А. Капитонов



**ПРИЛОЖЕНИЕ**  
к Свидетельству о допуске  
к определённому виду  
или видам работ, которые  
оказывают влияние на безопасность  
объектов капитального строительства  
от 23 апреля 2013 года  
№ П-175-7453252305-01

**Виды работ, которые оказывают влияние на безопасность:**

1. объектов капитального строительства, включая особо опасные и технически сложные объекты капитального строительства, объекты использования атомной энергии, и о допуске к которым член некоммерческого партнерства СРО НП «МАП Эксперт» Общество с ограниченной ответственностью «Авалекс» имеет Свидетельство

№	Наименование вида работ
1.	Нет

2. объектов капитального строительства, включая особо опасные и технически сложные объекты капитального строительства (кроме объектов использования атомной энергии) и о допуске к которым член некоммерческого партнерства СРО НП «МАП Эксперт» Общество с ограниченной ответственностью «Авалекс» имеет Свидетельство

№	Наименование вида работ
1.	Нет

3. объектов капитального строительства (кроме особо опасных и технически сложных объектов, объектов использования атомной энергии) и о допуске к которым член некоммерческого партнерства СРО НП «МАП Эксперт» Общество с ограниченной ответственностью «Авалекс» имеет Свидетельство

№	Наименование вида работ
1.	<b>1. РАБОТЫ ПО ПОДГОТОВКЕ СХЕМЫ ПЛАНИРОВОЧНОЙ ОРГАНИЗАЦИИ ЗЕМЕЛЬНОГО УЧАСТКА</b> 1.1 Работы по подготовке генерального плана земельного участка 1.2 Работы по подготовке схемы планировочной организации трассы линейного объекта 1.3 Работы по подготовке схемы планировочной организации полосы отвода линейного сооружения
2.	<b>2. РАБОТЫ ПО ПОДГОТОВКЕ АРХИТЕКТУРНЫХ РЕШЕНИЙ</b>
3.	<b>3. РАБОТЫ ПО ПОДГОТОВКЕ КОНСТРУКТИВНЫХ РЕШЕНИЙ</b>
4.	<b>4. РАБОТЫ ПО ПОДГОТОВКЕ СВЕДЕНИЙ О ВНУТРЕННЕМ ИНЖЕНЕРНОМ ОБОРУДОВАНИИ, ВНУТРЕННИХ СЕТЯХ ИНЖЕНЕРНО-ТЕХНИЧЕСКОГО ОБЕСПЕЧЕНИЯ, О ПЕРЕЧНЕ ИНЖЕНЕРНО-ТЕХНИЧЕСКИХ МЕРОПРИЯТИЙ</b> 4.1 Работы по подготовке проектов внутренних инженерных систем отопления, вентиляции, кондиционирования, противодымной вентиляции, теплоснабжения и холодоснабжения 4.2 Работы по подготовке проектов внутренних инженерных систем водоснабжения и канализации 4.3 Работы по подготовке проектов внутренних систем электроснабжения * 4.4 Работы по подготовке проектов внутренних слаботочных систем * 4.5 Работы по подготовке проектов внутренних диспетчеризации, автоматизации и управления инженерными системами 4.6 Работы по подготовке проектов внутренних систем газоснабжения
5.	<b>5. РАБОТЫ ПО ПОДГОТОВКЕ СВЕДЕНИЙ О НАРУЖНЫХ СЕТЯХ ИНЖЕНЕРНО-ТЕХНИЧЕСКОГО ОБЕСПЕЧЕНИЯ, О ПЕРЕЧНЕ ИНЖЕНЕРНО-ТЕХНИЧЕСКИХ МЕРОПРИЯТИЙ</b>

5.1 Работы по	5.1 Работы по
5.2 Работы по	5.2 Работы по
5.3 Работы по	5.3 Работы по
5.4 Работы по	5.4 Работы по
5.5 Работы по	5.5 Работы по
5.6 Работы по	5.6 Работы по
5.7 Работы по	5.7 Работы по
6.	6. РАБОТЫ
6.1 Работы по	6.1 Работы по
6.2 Работы по	6.2 Работы по
6.3 Работы по	6.3 Работы по
6.4 Работы по	6.4 Работы по
6.5 Работы по	6.5 Работы по
6.6 Работы по	6.6 Работы по
6.7 Работы по	6.7 Работы по
6.8 Работы по	6.8 Работы по
6.9 Работы по	6.9 Работы по
6.10 Работы по	6.10 Работы по
6.11 Работы по	6.11 Работы по
6.12 Работы по	6.12 Работы по
7.	7. РАБОТЫ
7.1 Работы по	7.1 Работы по
7.2 Работы по	7.2 Работы по
7.3 Работы по	7.3 Работы по
7.4 Работы по	7.4 Работы по
8.	8. РАБОТЫ
8.1 Работы по	8.1 Работы по
8.2 Работы по	8.2 Работы по
8.3 Работы по	8.3 Работы по
8.4 Работы по	8.4 Работы по
8.5 Работы по	8.5 Работы по
8.6 Работы по	8.6 Работы по
8.7 Работы по	8.7 Работы по
8.8 Работы по	8.8 Работы по
8.9 Работы по	8.9 Работы по
8.10 Работы по	8.10 Работы по
8.11 Работы по	8.11 Работы по
8.12 Работы по	8.12 Работы по
9.	9. РАБОТЫ
9.1 Работы по	9.1 Работы по
9.2 Работы по	9.2 Работы по
9.3 Работы по	9.3 Работы по
9.4 Работы по	9.4 Работы по
9.5 Работы по	9.5 Работы по
9.6 Работы по	9.6 Работы по
9.7 Работы по	9.7 Работы по
9.8 Работы по	9.8 Работы по
9.9 Работы по	9.9 Работы по
9.10 Работы по	9.10 Работы по
9.11 Работы по	9.11 Работы по
9.12 Работы по	9.12 Работы по
10.	10. РАБОТЫ
10.1 Работы по	10.1 Работы по
10.2 Работы по	10.2 Работы по
10.3 Работы по	10.3 Работы по
10.4 Работы по	10.4 Работы по
10.5 Работы по	10.5 Работы по
10.6 Работы по	10.6 Работы по
10.7 Работы по	10.7 Работы по
10.8 Работы по	10.8 Работы по
10.9 Работы по	10.9 Работы по
10.10 Работы по	10.10 Работы по
10.11 Работы по	10.11 Работы по
10.12 Работы по	10.12 Работы по
11.	11. РАБОТЫ
11.1 Работы по	11.1 Работы по
11.2 Работы по	11.2 Работы по
11.3 Работы по	11.3 Работы по
11.4 Работы по	11.4 Работы по
11.5 Работы по	11.5 Работы по
11.6 Работы по	11.6 Работы по
11.7 Работы по	11.7 Работы по
11.8 Работы по	11.8 Работы по
11.9 Работы по	11.9 Работы по
11.10 Работы по	11.10 Работы по
11.11 Работы по	11.11 Работы по
11.12 Работы по	11.12 Работы по
12.	12. РАБОТЫ
12.1 Работы по	12.1 Работы по
12.2 Работы по	12.2 Работы по
12.3 Работы по	12.3 Работы по
12.4 Работы по	12.4 Работы по
12.5 Работы по	12.5 Работы по
12.6 Работы по	12.6 Работы по
12.7 Работы по	12.7 Работы по
12.8 Работы по	12.8 Работы по
12.9 Работы по	12.9 Работы по
12.10 Работы по	12.10 Работы по
12.11 Работы по	12.11 Работы по
12.12 Работы по	12.12 Работы по
13.	13. РАБОТЫ
13.1 Работы по	13.1 Работы по
13.2 Работы по	13.2 Работы по
13.3 Работы по	13.3 Работы по
13.4 Работы по	13.4 Работы по
13.5 Работы по	13.5 Работы по
13.6 Работы по	13.6 Работы по
13.7 Работы по	13.7 Работы по
13.8 Работы по	13.8 Работы по
13.9 Работы по	13.9 Работы по
13.10 Работы по	13.10 Работы по
13.11 Работы по	13.11 Работы по
13.12 Работы по	13.12 Работы по



№	Наименование вида работ
	5.1 Работы по подготовке проектов наружных сетей теплоснабжения и их сооружений
	5.2 Работы по подготовке проектов наружных сетей водоснабжения и канализации и их сооружений
	5.3 Работы по подготовке проектов наружных сетей электроснабжения до 35 кВ включительно и их сооружений
	5.4 Работы по подготовке проектов наружных сетей электроснабжения не более 10 кВ включительно и их сооружений
	5.5 Работы по подготовке проектов наружных сетей электроснабжения 110 кВ и более и их сооружений
	5.6 Работы по подготовке проектов наружных сетей слаботоковых систем
	5.7 Работы по подготовке проектов наружных сетей газоснабжения и их сооружений
6.	<b>6. РАБОТЫ ПО ПОДГОТОВКЕ ТЕХНОЛОГИЧЕСКИХ РЕШЕНИЙ</b>
	6.1 Работы по подготовке технологических решений жилых зданий и их комплексов
	6.2 Работы по подготовке технологических решений общественных зданий и сооружений и их комплексов
	6.3 Работы по подготовке технологических решений производственных зданий и сооружений и их комплексов
	6.4 Работы по подготовке технологических решений объектов транспортного назначения и их комплексов
	6.5 Работы по подготовке технологических решений гидротехнических сооружений и их комплексов
	6.6 Работы по подготовке технологических решений объектов сельскохозяйственного назначения и их комплексов
	6.7 Работы по подготовке технологических решений объектов специального назначения и их комплексов
	6.8 Работы по подготовке технологических решений объектов нефтегазового назначения и их комплексов
	6.9 Работы по подготовке технологических решений объектов сбора, обработки, хранения, переработки и утилизации отходов и их комплексов
	6.11 Работы по подготовке технологических решений объектов военной инфраструктуры и их комплексов
	6.12 Работы по подготовке технологических решений объектов очистных сооружений и их комплексов
7.	<b>7. РАБОТЫ ПО РАЗРАБОТКЕ СПЕЦИАЛЬНЫХ РАЗДЕЛОВ ПРОЕКТНОЙ ДОКУМЕНТАЦИИ</b>
	7.1 Инженерно-технические мероприятия по гражданской обороне
	7.2 Инженерно-технические мероприятия по предупреждению чрезвычайных ситуаций природного и техногенного характера
	7.3 Разработка декларации по промышленной безопасности опасных производственных объектов
	7.4 Разработка декларации безопасности гидротехнических сооружений
8.	<b>8. РАБОТЫ ПО ПОДГОТОВКЕ ПРОЕКТОВ ОРГАНИЗАЦИИ СТРОИТЕЛЬСТВА, СНОСУ И ДЕМОНТАЖУ ЗДАНИЙ И СООРУЖЕНИЙ, ПРОДЛЕНИЮ СРОКА ЭКСПЛУАТАЦИИ И КОНСЕРВАЦИИ</b>
9.	<b>9. РАБОТЫ ПО ПОДГОТОВКЕ ПРОЕКТОВ МЕРОПРИЯТИЙ ПО ОХРАНЕ ОКРУЖАЮЩЕЙ СРЕДЫ</b>
10.	<b>10. РАБОТЫ ПО ПОДГОТОВКЕ ПРОЕКТОВ МЕРОПРИЯТИЙ ПО ОБЕСПЕЧЕНИЮ ПОЖАРНОЙ БЕЗОПАСНОСТИ</b>
11.	<b>11. РАБОТЫ ПО ПОДГОТОВКЕ ПРОЕКТОВ МЕРОПРИЯТИЙ ПО ОБЕСПЕЧЕНИЮ ДОСТУПА МАЛОМОБИЛЬНЫХ ГРУПП НАСЕЛЕНИЯ</b>
12.	<b>12. РАБОТЫ ПО ОБСЛЕДОВАНИЮ СТРОИТЕЛЬНЫХ КОНСТРУКЦИЙ ЗДАНИЙ И СООРУЖЕНИЙ</b>
13.	<b>13. РАБОТЫ ПО ОРГАНИЗАЦИИ ПОДГОТОВКИ ПРОЕКТНОЙ ДОКУМЕНТАЦИИ, ПРИВЛЕКАЕМЫМ ЗАСТРОЙЩИКОМ ИЛИ ЗАКАЗЧИКОМ НА ОСНОВАНИИ ДОГОВОРА ЮРИДИЧЕСКИМ ЛИЦОМ ИЛИ ИНДИВИДУАЛЬНЫМ ПРЕДПРИНИМАТЕЛЕМ (ГЕНЕРАЛЬНЫМ ПРОЕКТИРОВЩИКОМ)</b>



Общество с ограниченной ответственностью «Авалекс» вправе заключать договоры по осуществлению организации работ по подготовке проектной документации, стоимость которых по одному договору составляет до 5 000 000 (Пять миллионов) рублей.

Председатель Правления  
СРО НП «МАП Эксперт»

В. А. Капитонов

М.П.



# ВЕДОМОСТЬ РАБОЧИХ ЧЕРТЕЖЕЙ ОСНОВНОГО КОМПЛЕКТА

Обозначение	Наименование	Примечание
АС	Архитектурно-строительные решения	

## ВЕДОМОСТЬ ССЫЛОЧНЫХ И ПРИЛАГАЕМЫХ ДОКУМЕНТОВ

Обозначение	Наименование	Примечание
СНиП 3.01.01-85	Организация строительного производства	
СНиП 3-18-75	Правила производства и приемки работ	

## ВЕДОМОСТЬ СПЕЦИФИКАЦИЙ

Лист	Наименование	Примечание
АС-3	Спецификация монтажных работ	

Проект выполнен в соответствии с требованиями экологических, санитарно-гигиенических, противопожарных и других норм, действующих на территории Российской Федерации, и обеспечивает безопасную для жизни и здоровья людей эксплуатацию объекта.

Главный инженер проекта

*Алексеев* Алексей А.В.

# ВЕДОМОСТЬ РАБОЧИХ ЧЕРТЕЖЕЙ КОМПЛЕКТА АС

Лист	Наименование	Примечание
АС-1	Общие данные	
АС-2	Существующая планировка	
АС-3	Схема монтажа	
АС-4	План после перепланировки. Экспликация помещений	

## ОБЩИЕ ДАННЫЕ

1. Данным проектом предусматривается перепланировка квартиры № 29, расположенной на 5 и 6 этажах 6-этажного жилого дома по ул. Ленина, 19 в п. Рашино Сосновского района Челябинской области.

Проект составлен на основании:

- технического задания;

- паспорта квартиры от 11.01.2017 г. ОГУП "ОБЛ ЦТИ" по Челябинской области Сосновский филиал.

2. Перепланировка заключается в устройстве перегородки из кирпича с проемом для отделения лестницы от комнаты.

3. За отметку ±0,000 принят уровень чистого пола основного помещения 5-го этажа.

4. Устройство перегородки выполнить в соответствии с проектом.

5. При выполнении работ необходимо обращать внимание на трассировку скрытой электропроводки и функционирование инженерных сетей здания.

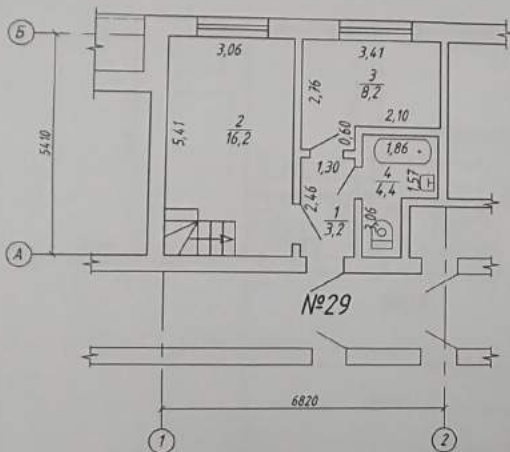
6. Строительно-монтажные работы выполнять в соответствии с требованиями СНиП 12-04-2002

"Безопасность труда в строительстве. Часть 2. Строительное производство".

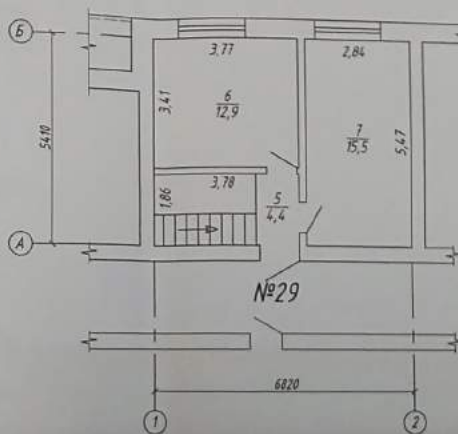
						197-12/17	А
						Челябинская область, Сосновский район,	
						п. Рашино, ул. Ленина, д. 19 кв. 29	
Изм.	Кол.уч.	Лист	Изм.	Подпись	Дата	Перепланировка квартиры	Статус Лист Л
							П 1
ГИП		Алексеев		<i>Алексеев</i>	12.17	Общие данные	000 "Абелекс"
Проверил		Алексеев			12.17		директор ООО "Абелекс"
Разработал		Косарева			12.17		ООО "Абелекс"

# СУЩЕСТВУЮЩАЯ ПЛАНИРОВКА

5 ЭТАЖ



6 ЭТАЖ



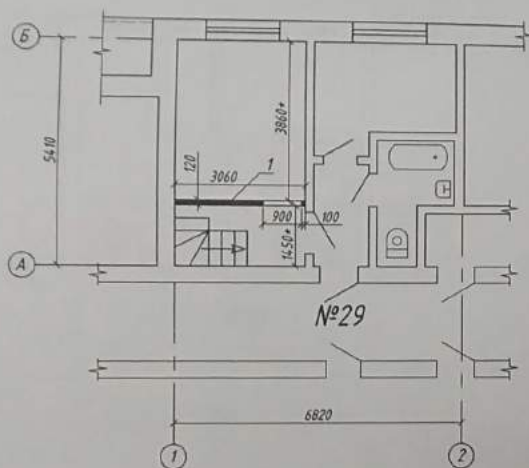
## ЭКСПЛИКАЦИЯ ПОМЕЩЕНИЙ

Этаж	Поз.	Помещение	Площадь
5	1	Коридор	3,2
5	2	Жилая комната	16,2
5	3	Кухня	8,2
5	4	Совмещенный санузел	4,4
6	5	Лестница	4,4
6	6	Жилая комната	12,9
6	7	Жилая комната	15,5
		Общая площадь	64,8

197-12/17						АС		
Челябинская область, Сосновский район, п. Рожино, ул. Ленина, д.19 кв.29								
Изм.	Кол.уч.	Лист	Изм.	Подпись	Дата	Перепланировка квартиры		
ГМП		Алексеев			12.17	П	2	
Проверил		Алексеев			12.17	Существующая планировка. М 1:100		
Разработал		Косарева			12.17	ООО "Авалекс" проектно-строительная компания ИНН 76-01-00104 ОГРН 1077601001044		

# СХЕМА МОНТАЖА

5 ЭТАЖ



## СПЕЦИФИКАЦИЯ МОНТАЖНЫХ РАБОТ

Поз.	Обозначение	Наименование	Кол.	Масса ед. кв.	Прим.
1	Данный лист	Устройство перегородки из кирпича t=120 мм с проёмом высотой H=2100 мм.			5,97 м²

## УСЛОВНЫЕ ОБОЗНАЧЕНИЯ

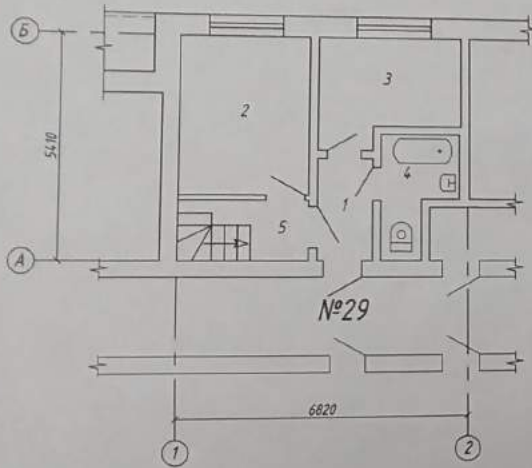
- Существующие стены и перегородки
- Возводимые перегородки

Размеры со "\*" уточнить по месту.

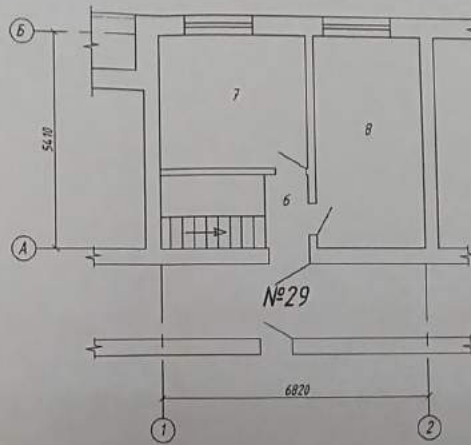
197-12/17						АС		
Челябинская область, Сосновский район, п. Рожино, ул. Ленина, д. 19 кв. 29								
Изм.	Кол. уч.	Лист	Н док.	Подпись	Дата	Перепланировка квартиры		
ГИП		Алексеев			12.17	Стация	Лист	Листов
Проверил		Алексеев			12.17	П	З	
Разработал		Косарева			12.17	Схема монтажа. М 1:100		
						ООО "Авалекс" проектно-строительная компания ИНН 33-10-01 ОГРН 1073301000000		

# ПЛАН ПОСЛЕ ПЕРЕПЛАНИРОВКИ

5 ЭТАЖ



6 ЭТАЖ



## ЭКСПЛИКАЦИЯ ПОМЕЩЕНИЙ

Этаж	Поз.	Помещение	Площ. м²
5	1	Коридор	3,2
5	2	Жилая комната	11,8
5	3	Кухня	8,2
5	4	Совмещенный санузел	4,4
5	5	Лестница	4,0
6	6	Лестница	4,4
6	7	Жилая комната	12,9
6	8	Жилая комната	15,5
		Общая площадь	64,4

Площади помещений уточнить при составлении технического паспорта

197-12/17						АС		
Челябинская область, Сосновский район, п. Рождино, ул. Ленина, д. 19 кв. 29								
Изм.	Кол. уч.	Лист	И. док.	Подпись	Дата	Перепланировка квартиры		
ГМП	Алексеев	12.17				П	4	
Проверил	Алексеев	12.17				План после перепланировки. М 1:100		
Разработал	Косарева	12.17				Экспликация помещений		